

Anleitung Schlafsack Gr. 80

Stoffverbrauch:

Ca. 80 cm x Stoffbreite (1.40 m einfachen Schlafsack)

- für einen gefütterten Schlafsack ca. 1.60 m x Stoffbreite
- Vlies 100 g (1 cm dick) 2 x 60 x 60 cm (gefüttertes Sackteil)

Zuschnitt:

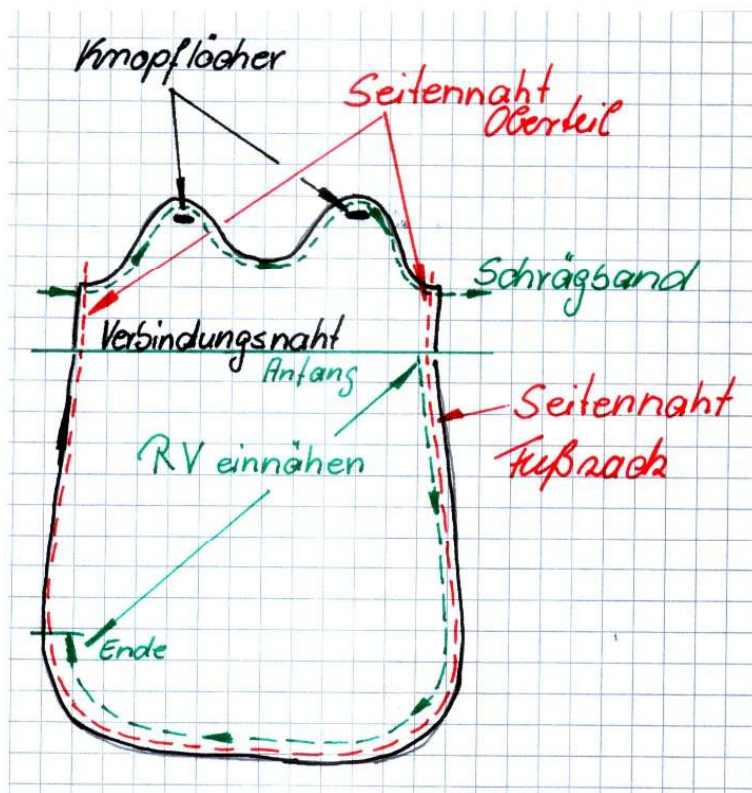
Vorder- und Rückenteil 1 x im Stoffbruch für leichten Schlafsack

Sackteil für leichten Schlafsack 2 x Zuschneiden (54 cm breit und 50 cm lang)

- **Die unteren Ecken des Sackteils abrunden.**
- **Alle Teile + 1 cm Nahtzugabe ausschneiden.**

Anleitung:

Nach dem Zuschnitt alle Teile versüßern, dann die Oberteile an den Seitennähten zusammen nähen. Sackteile eben falls zusammennähen (drei Seiten). Am oberen Rand die Sackteile Kräuseln (Einreihen) und rechts auf rechts an das Oberteil nähen. Trägerteile und Halsausschnitt mit Schrägband einfassen und an den vorderen Trägerteilen oben ein Knopfloch einarbeiten.



Tipp:

Damit man den Schlafsack beim Windel wechseln nicht immer ausziehen muss, kann man einen Reißverschluss einarbeiten. Der RV sollte von der linken Seite (beginnend Nahtansatz) aus bis ca. 10 cm auf die andere Seite (rechts) reichen. (- siehe Bild)

~~2~~ 5

Schlafsack
gr. 80

Teil 1/6

Vorterteil

2x im Stoffbruch / 1x Diolen
Zuschneiden

Sackteil 54cm breit

50cm lang
4x Zuschneiden / 2x auf
Diolen

Schlafsack gr. 80
Teil 2/6
Rücken teil
2x im Stoffbruch
Zuschneiden

hintere Mitte / Stoffbruch / Fadenlauf